



PORTUGAL

## Lissabon & Traumkreuzfahrt Douro

Kreuzfahrten auf dem Douro zählen zu den spektakulärsten und schönsten Flusskreuzfahrten überhaupt. Das Dourotal fasziniert mit spektakulären Landschaftsbildern und gehört zu Recht zum Weltkulturerbe der UNESCO. Die atemberaubenden Kulissen entlang des 210 Kilometer langen Flussweges vom Atlantik bis zur spanischen Grenze werden Ihnen ein Leben lang in Erinnerung bleiben.

**10 Tage ab 3498,- € pro Person Termin: 08.10.2024 - 17.10.2024**

### REISEVERLAUF

#### 1. Tag: Flugreise - Historisches Lissabon

Ihre Traumreise beginnt morgens mit dem Transfer zum Flughafen und dem Flug nach Lissabon. Nach Ankunft erwartet Sie Ihre örtliche Reiseleitung zur Stadtrundfahrt. Im Anschluss Zimmerbezug und Abendessen im erstklassigen 5-Sterne-Hotel DOM PREDRO in zentraler Lage ([www.dompedrolisboa.com](http://www.dompedrolisboa.com)).

#### 2. Tag: Lissabon - Stadtbesichtigung

Heute erwartet Sie eine wunderbare Stadtrundfahrt mit geführtem Rundgang durch die malerische Innenstadt. Sie erkunden das Herz Lissabons und besichtigen den Rossio Platz, das Barrio Alto und das Künstlerviertel Chado. Von hier geht es weiter ins Belém Viertel zum Torre del Belem, dem Seefahrerdenkmal und Wahrzeichen Lissabons und zum Mosteiro dos Jerónimos, dem Hieronymuskloster.

#### 3. Tag: Lissabon - Fátima - Porto

Mit dem Bus reisen Sie heute nach Porto. Bei einer Rundfahrt durch die „Barockstadt“ erkunden Sie am Nachmittag die unverwechselbare Schönheit der Architektur Portos. Später beziehen Sie Ihre komfortable Außenkabine auf dem Luxus-Hotelschiff MS PORTO MIRANTE.

#### 4 Tag: Porto - Kreuzfahrt Douro

Heute beginnt Ihre Traumkreuzfahrt durch das legendäre Douro-Tal ins Landesinnere. Sie passieren die Schleuse von Carrapatelo, die mit einer Fallhöhe von gigantischen 35 Metern die Zweithöchste Europas ist. In Regua geht das Schiff über Nacht vor Anker.

#### 5. Tag: Zur spanischen Grenze

Nach weiteren atemberaubenden Flusskilometern erreichen Sie die spanische Grenze. Ab Pocinho bietet sich die Gelegenheit für einen Ausflug nach Castelo Rodrigo, eines der zwölf historisch bedeutsamsten Dörfern Portugals (Aufpreis Ausflugspaket/AP). In der von beeindruckenden Stadtmauern umgebenen „weißen Stadt“ erwarten Sie ein Dutzend denkmalgeschützte Häuser und zahlreiche Zeugnisse des Mittelalters. In

1 / 3

Vega de Terron gehen die Ausflugsgäste zurück an Bord.

#### **6. Tag: Tagesausflug Salamanca**

Verpassen Sie nicht den heutigen Ausflug nach Salamanca (AP): Keine Stadt in Spanien hat eine vergleichbare harmonische und faszinierende Architektur. Die mächtige romanische Kathedrale thront über der goldig-schimmernden Universitätsstadt, die sich verdienstermaßen zu den beeindruckendsten UNESCO-Weltkulturerben zählen darf. Im mittelalterlichen Zentrum befinden sich das eindrucksvolle Muschelhaus und der wohl schönste Platz Spaniens: Salamancas berühmter Plaza Mayor. Vormittags erwartet Sie eine Stadtführung. Den Nachmittag verbringen Sie auf eigene Faust in der „goldenen Stadt“. Anstelle des Mittagessens an Bord erhalten die Ausflugsteilnehmer ein Lunchpaket für unterwegs.

#### **7. Tag: Pinhão**

Genießen Sie vormittags das Flusspanorama des Rio Douro vom Sonnendeck Ihres Hotelschiffes aus. Nach dem Mittagessen erreichen Sie Pinhão. Während eines Spaziergangs durch das beschauliche Städtchen besichtigen Sie auch den berühmten, von blau-weißen Keramikfliesen geschmückten Bahnhof (AP). Freuen Sie sich im Anschluss auf eine Portweinprobe im Hause Croft auf der Quinta da Roeda. Von der Quinta aus haben Sie einen herrlichen Blick über Pinhão und das Douro Tal.

#### **8. Tag: Régua - Lamego**

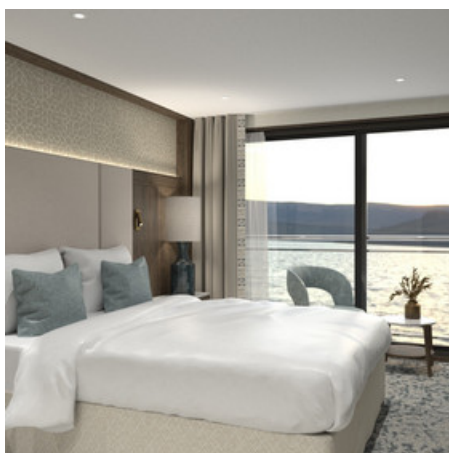
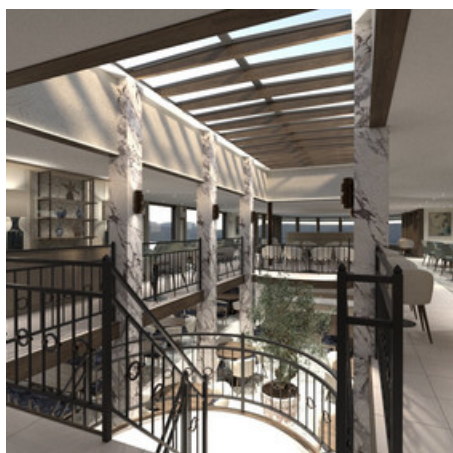
Am Vormittag können Sie die Annehmlichkeiten des Schiffes oder die wunderschöne vorbei ziehende Landschaft genießen, während Sie Ihr Hotelschiff gemächlich nach Régua bringt. Régua ist Mittelpunkt des Pais do Vinho - des Weinlandes - und reges Handelszentrum des Portweingebiets. Nachmittags Gelegenheit zur Teilnahme an einem Ausflug in die Bischofsstadt Lamego (AP).

#### **9. Tag: Guimarães - Vila Nova de Gaia**

Am Morgen macht sich das Schiff auf den Weg zurück zur Mündung des Douro in den Atlantik. Nachmittags Möglichkeit zur Teilnahme an einem Ausflug nach Guimarães, der Kulturhauptstadt Europas 2012 (AP). Enge Gassen und von mittelalterlichen Häusern umrahmte Plätze prägen den Stadtkern. Am Abend Galadinner an Bord.

#### **10. Tag: Heimreise - Rückflug**

Ihre Traumreise durch das Douro-Tal neigt sich dem Ende zu. Nach dem Frühstück an Bord Bustransfer zum Flughafen Porto und Rückflug nach München. Am Flughafen erwartet Sie ein „Komm mit“-Reisebus zur Rückfahrt in die Ausgangsorte der Reise (inkl. Haustürservice). Rückkehr in den Heimatorten am frühen Abend.



## LEISTUNGEN

- Haustürabholung (mit Taxi oder Sammelbus)
- Flughafentransfer bis/ab München
- Linienflug mit LUFTHANSA nach Lissabon und zurück ab Porto inkl. Steuern, Gebühren und 23 kg Freigepäck
- Bustransfer Flughafen - Hotel in Lissabon
- Bustransfer Lissabon - Porto inkl. Stadtrundfahrt
- 2 x Übernachtung/Frühstücksbuffet im 5\*Hotel in Lissabon
- 1 x Abendessen im Hotel in Lissabon
- Stadtrundfahrt und Innenstadtführung in Lissabon
- Alle Besichtigungen mit örtlicher Reiseleitung
- 7 x Gourmet-Vollpension im Schiffsrestaurant an reservierten Tischen inkl. Kaffee/Tee nach den Mahlzeiten (beginnend mit dem Abendessen am Anreisetag und endend mit dem Frühstück am Abreisetag)
- Begrüßungsgetränk
- KOMM MIT-Reisebegleitung

Das Formblatt zu vorvertraglichen Unterrichtung über Ihre Rechte bei einer Pauschalreise, Hinweise zur Barrierefreiheit, zu Versicherungen und weitere wichtige Informationen finden Sie unter <https://www.komm-mit-reisen.net/reisen-touristik/reisebedingungen/>.

## TERMIN & PREISE

**08.10.2024 - 17.10.2024**

### MS PORTO MIRANTE

Doppelkabine Hauptdeck p. P.	€ 3198,-
Doppelkabine Mitteldeck p. P.	€ 3498,-
Doppelkabine Oberdeck p. P.	€ 3598,-
Doppelkabine Oberdeck Suite p. P.	€ 3998,-
Einzelkabine Hauptdeck	€ 4278,-
Einzelkabine Mitteldeck	€ 4578,-
Einzelkabine Oberdeck	€ 4678,-

### ZUBUCHBARE OPTIONEN

Ausflugspaket 5 Ausflüge/Führungen	€ 149,-
Ausflug Castelo Rodrigo	€ 30,-
Ausflug Salamanca ganztags	€ 45,-
Stadtführung in Pinhão inkl. Portweinprobe	€ 35,-
Ausflug Bischofsstadt Lamego	€ 30,-
Ausflug Guimarães	€ 30,-

### MS PORTO MIRANTE ★★★★★

Das nagelneue Boutique-Schiff MS PORTO MIRANTE wird ab 2024 Maßstäbe auf dem Douro setzen. Das im Neubau befindliche Luxusschiff ist mit geschmackvollem und hochwertigem Ambiente geplant. Die lichtdurchfluteten Räumlichkeiten, das große Sonnendeck und zwei Restaurants laden zum Verweilen ein. Freuen Sie sich auf ein modern-elegantes Ambiente, Panorama-Restaurant, Sky-Lounge-Restaurant, auf eine stilvolle Panorama-Lounge, auf das große Sonnendeck mit Pool und nicht zuletzt auf die beeindruckende Atrium-Lobby.

Alle Außenkabinen sind luxuriös u. a. mit Dusche/WC, Haarföhn, individuell regulierbarer Klimaanlage, Sat-TV, Radio, Minibar, Kaffeemaschine, Safe und Telefon ausgestattet. Die Kabinen auf dem Hauptdeck verfügen über ein kleines Fenster, Kabinen auf dem Mittel- und Oberdeck verfügen über einen französischen Balkon (raumhohe Panoramafenster zu öffnen).

